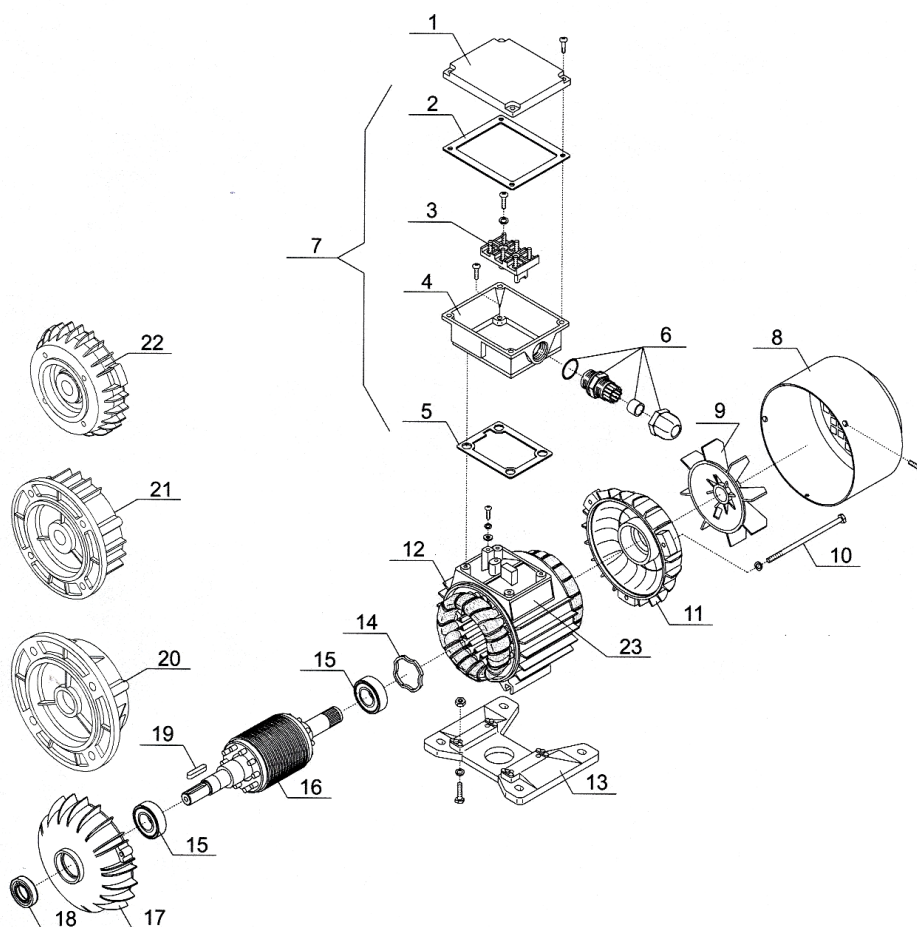


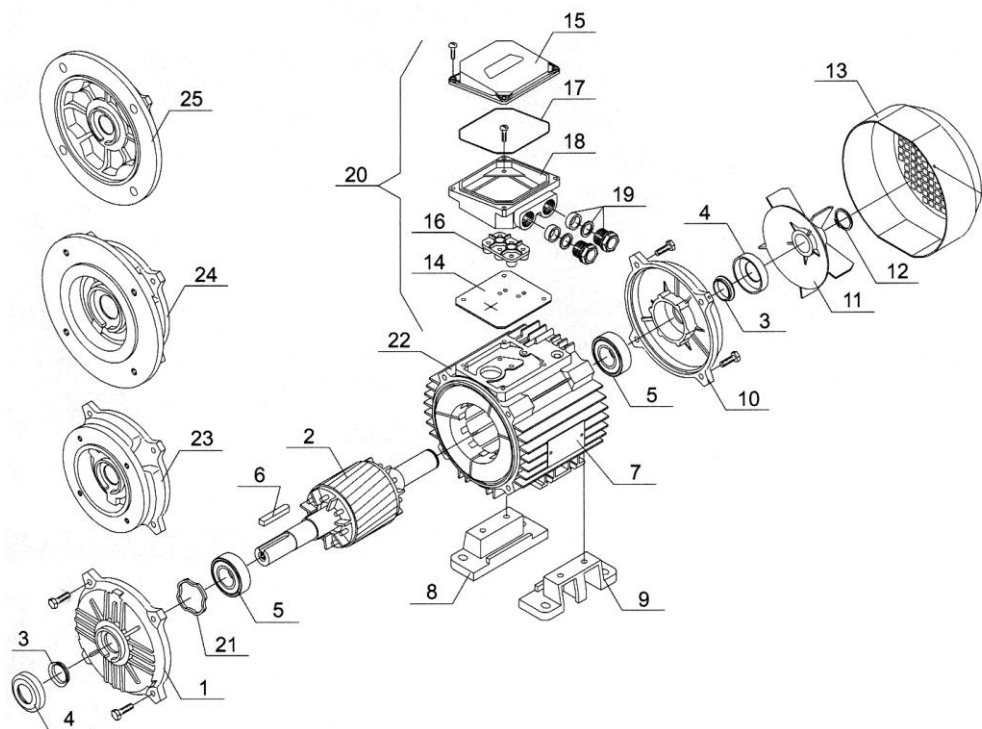
List of spare parts for motors of the frame sizes 56-80 2SIE, DPIH
Ersatzteile für Motoren der Baugröße 56-80 2SIE, DPIH



Part No.	Description	Part No.	Description
1	Terminal box cover	12	Stator
2	Rubber gasket	13	Foot
3	Terminal board	14	Spring washer
4	Terminal box	15	Bearing
5	Rubber gasket	16	Rotor
6	Gland	17	DE shield
7	Terminal box complete	18	Shaft seal
8	Fan cover	19	Key
9	Fan	20	Flange B5
10	Tie rod	21	Flange B14 /C1
11	NDE shield	22	Flange B14 /C2
		23	Name plate

Teil Nr.	Beschreibung	Teil Nr.	Beschreibung
1	Klemmkastendeckel	12	Stator
2	Gummidichtung Deckel	13	Motorfuß
3	Klemmbrett	14	Federscheibe
4	Klemmkasten	15	Lager
5	Gummidichtung	16	Rotor
6	Anbauverschraubung	17	Lagerschild Antriebsseite (AS)
7	Klemmkasten komplett	18	Dichtungsring (V-Ring)
8	Lüfterhaube	19	Passfeder
9	Lüfterflügel	20	Flansch B5
10	Bolzen	21	Flansch B14 /C1
11	Lagerschild Gegenseite (BS)	22	Flansch B14 /C2
		23	Leistungsschild

List of spare parts for motors of the frame sizes 90 – 180 2SIE
Ersatzteile für Motoren der Baugröße 90-180 2SIE

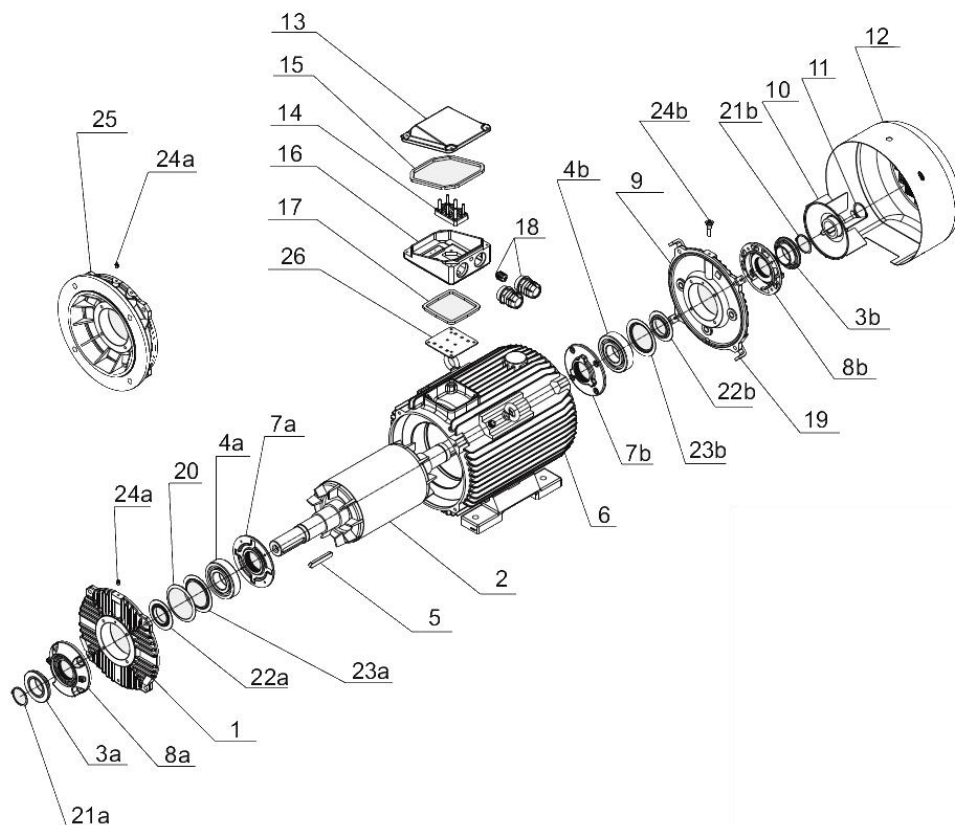


Part No.	Description	Part No.	Description
1	DE shield	15	Terminal box cover
2	Rotor	16	Terminal board
3	Shaft seal	17	Rubber gasket
4	Shaft seal cover	18	Terminal box
5	Bearing	19	Glands
6	Key	20	Terminal box complete
7	Name plate	21	Spring washer
8 ¹	Sx foot	22	Stator
9 ¹	Dx foot	23 ²	Flange B14 /C2
10	NDE shield	24 ²	Flange B14 /C1
11	Fan	25	Flange B5
12	Seeger ring	1-	for frame size 132 feet can be screwed or integrated with the motor housing, for frame size 160 – 180 feet are integrated with the motor
13	Fan cover	2-	only for frame size 90 - 132
14	Rubber gasket		

Teil Nr.	Beschreibung	Teil Nr.	Beschreibung
1	Lagerschild Antriebsseite (AS)	15	Deckel Klemmkasten
2	Rotor	16	Klemmbrett
3	Dichtungsring (V-Ring)	17	Gummidichtung Deckel
4	Abdeckung	18	Klemmkasten
5	Lager	19	Anbauerschraubung
6	Passfeder	20	Klemmkasten komplett
7	Leistungsschild	21	Federring
8 ¹	Motorfuß links	22	Stator
9 ¹	Motorfuß rechts	23 ²	Flansch B14 /C2
10	Lagerschild B-Seite (BS)	24 ²	Flansch B14 /C1
11	Lüfter	25	Flansch B5
12	Seegerring	1-	für Baugröße 132 kann der Motorfuß entweder im Gehäuse integriert oder geschraubt sein, für Baugröße 160 – 180 sind die Füße im Gehäuse integriert
13	Lüfterhaube	2-	nur für Baugröße 90 - 132
14	Gummidichtung Klemmkasten		

List of spare parts for motors of the frame sizes 200 – 355 2SIE

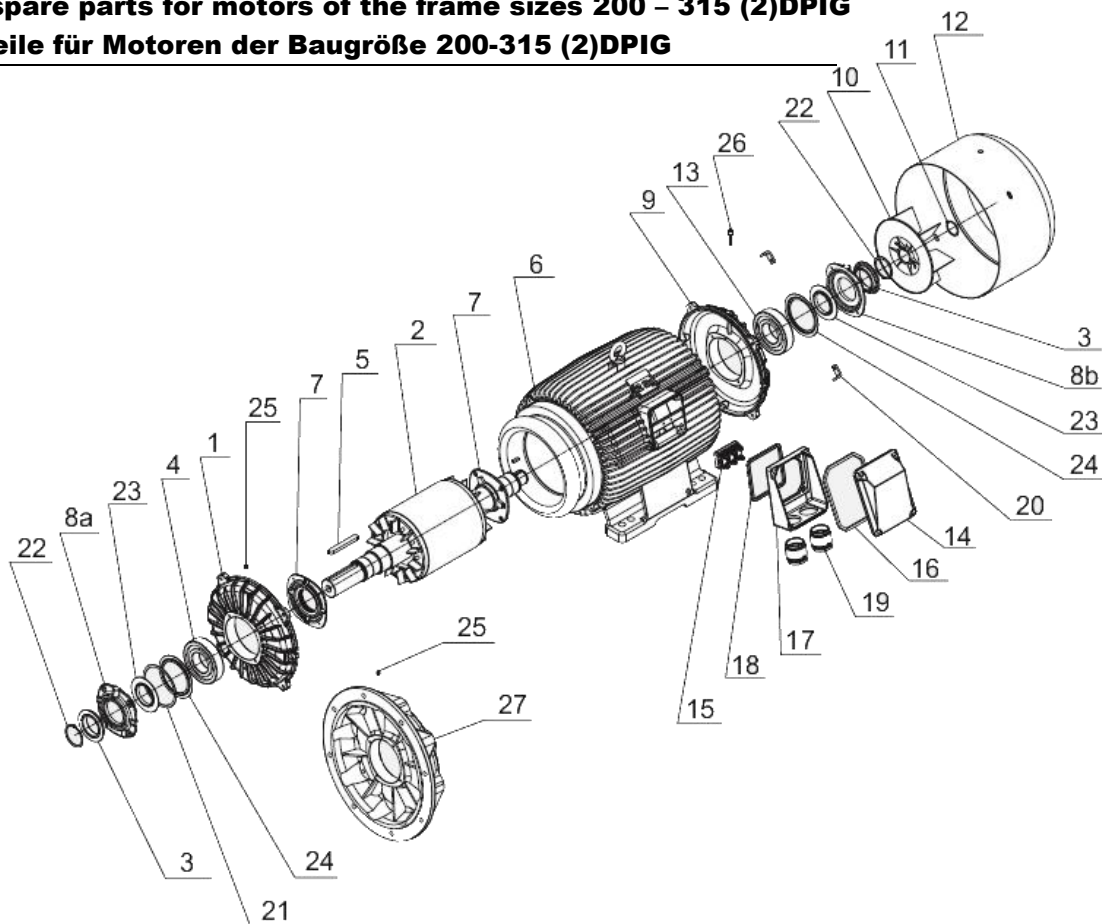
Ersatzteile für Motoren der Baugröße 200-355 2SIE



Part No.	Description	Part No.	Description
1	DE shield		
2	Rotor	15	Rubber gasket
3a,b	Shaft seal	16	Terminal box housing
4a,b	bearing	17	Rubber gasket
5	Key	18	Cable glands
6	Housing with feet	19	Fan cover support
7a,b	Internal bearing cap	20	Spring washer
8a,b	external bearing cap	21a,b	Seeger ring
9	NDE shield	22a,b	Grease shield
10	Fan	23a,b	Bearing internal ring
11	Seeger ring	24a,b	Grease nipple
12	Fan cover	25	Flange B5
13	Terminal box cover	26	Rubber gasket
14	Terminal board		

Teil Nr.	Beschreibung	Teil Nr.	Beschreibung
1	Lagerschild Antriebsseite		
2	Rotor	15	Gummidichtung Deckel
3a,b	Labyrinthbüchse	16	Klemmkastengehäuse
4a,b	Lager Antriebsseite	17	Gummidichtung
5	Passfeder	18	Anbauverschraubung
6	Gehäuse Fußausführung	19	Halter Lüfterhaube
7a,b	Druckscheibe innen	20	Federscheibe
8a,b	Druckscheibe aussen	21a,b	Seegerring
9	Lagerschild Gegenseite	22a,b	Spritzscheibe
10	Lüfter	23a,b	Lagerabdeckring
11	Seegerring	24a,b	Schmiernippel
12	Lüfterhaube	25	Flansch B5
13	Klemmkastendeckel	26	Gummidichtung
14	Klemmbrett		

List of spare parts for motors of the frame sizes 200 – 315 (2)DPIG
Ersatzteile für Motoren der Baugröße 200-315 (2)DPIG



Part No.	Description	Part No.	Description
1	DE shield	15	Terminal cover support
2	Rotor	16	Rubber gasket
3	Shaft seal	17	Terminal box housing
4	DE bearing	18	Rubber gasket
5	Key	19	Cable glands
6	Housing with feet	20	Fan cover support
7	Internal bearing cap	21	Spring washer
8a,b	external bearing cap	22	Seeger ring
9	NDE shield	23	Grease shield*
10	Fan	24	Bearing internal ring*
11	Seeger ring	25	DE grease nipple
12	Fan cover	26	NDE grease nipple
13	NDE bearing	27	Flange B5
14	Terminal box cover		

*only for frame size 315 / nur für Baugröße 314

Teil Nr.	Beschreibung	Teil Nr.	Beschreibung
1	Lagerschild Antriebsseite (AS)	15	Klemmbrett
2	Rotor	16	Gummidichtung
3	Labyrinthbüchse	17	Klemmkastengehäuse
4	Lager Antriebsseite (AS)	18	Gummidichtung
5	Passfeder	19	Anbauverschraubung
6	Gehäuse Fußausführung	20	Halter Lüfterhaube
7	Druckscheibe innen (BS)	21	Federscheibe
8a,b	Druckscheibe aussen (BS)	22	Seegerring
9	Lagerschild Gegenseite (BS)	23	Spritzscheibe*
10	Lüfter	24	Lagerabdeckring*
11	Seegerring	25	Schmiernippel Gegenseite (BS)
12	Lüfterhaube	26	Schmiernippel Antriebsseite (AS)
13	Lager Gegenseite (BS)	27	Flansch B5
14	Klemmkastendeckel		